

MEMORIA

2022

Fundación
Adsis



www.fundacionadsis.org

ÍNDICE

Presentación	3
Nos centramos en las personas	4
Dónde trabajamos	6
Quiénes somos	8
Nuestro equipo	10
Qué hacemos.....	11
Educación.....	12
Formación y empleo.....	13
Centros de acogida.....	14
Educación en valores.....	15
Prevención de tecnoadicciones.....	16
Personas con adicciones.....	17
Personas privadas y exprivadas de libertad.....	18
Personas migrantes.....	19
Personas adultas	20
Familias y acceso a la vivienda	21
Cooperación al Desarrollo	22
Comercio Justo – EquiMercado.....	23
Las cuentas claras.....	24
Trabajo en red.....	26
Comunicar para sensibilizar	28
Premios y reconocimientos	30
Principales entidades que nos apoyan.....	31
Alianzas estratégicas	33
Agradecimientos.....	34
Colabora	35

Fundación Adsis está inscrita en el Registro de Fundaciones de ámbito estatal con el nº469.
Depósito Legal: M-17694-2023.

Fotografías de la portada y página 34: Corina Clamens. Fotografías de las páginas 4, 16 y contraportada: Lucía G. García. Fotografía testimonio página 12: Marc Juan.



PRESENTACIÓN

Fundación Adsis es una entidad sin ánimo de lucro que lucha para construir una sociedad más justa, solidaria e inclusiva. Con el compromiso de ofrecer oportunidades a personas que se encuentran en situaciones de vulnerabilidad, trabaja desde la cercanía y el acompañamiento, para que puedan desarrollar sus proyectos de vida.

La entidad cuenta con una trayectoria de más de cincuenta años de acción social, recorrido durante el cual ha acompañado a más de un millón de personas en España y América Latina.

Un logro estratégico para la acción social Adsis

En 2022 hemos abordado diversos retos estratégicos de entre los que quiero destacar uno que supone un paso histórico para la acción social Adsis en España. Hemos culminado un proceso, después de muchos años de trabajo colaborativo y en red, entre Fundación Adsis y Fundación Santa Lucía Adsis. Entidad, esta última, que celebró su 50 aniversario en 2022, tras una larga y rica trayectoria acompañando procesos de cambio e inclusión de personas vulnerables en la Comunidad Foral de Navarra.

Ahora, ambas entidades se fusionan en una sola con el fin de potenciar sinergias e incrementar su impacto. El resultado es una Fundación Adsis más grande y capaz para impulsar una misión común, y afrontar el futuro desde una identidad compartida expresada en una forma de ser y hacer: nuestros valores.

Por último, como cada año, quiero dar las gracias a todas aquellas personas y entidades que contribuyen con su confianza y apoyo a que nuestra misión se traduzca en hechos.



Antonio Godoy
Director General Fundación Adsis



NOS CENTRAMOS EN LAS PERSONAS



En España hemos acompañado a

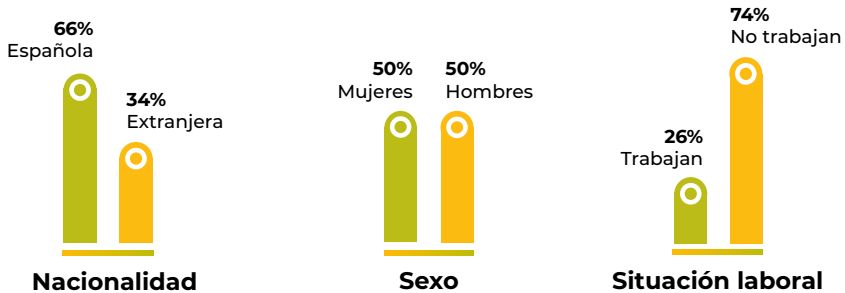
54.216
Personas

33.075	9.120	2.031	2.489	5.301	2.200
61%	17%	4%	4%	10%	4%
Menores y jóvenes	Personas con adicciones	Personas privadas y exprivadas de libertad	Personas migrantes	Personas adultas	Familias
Educación 5.789				Inserción laboral 4.914	Inclusión social 2.007
Formación y empleo 4.612				Inclusión social 100	Acceso a la vivienda 193
Centros de acogida 182				Mujeres 287	
Educación en valores 7.294					
Prevención de tecnoadicciones 15.198					

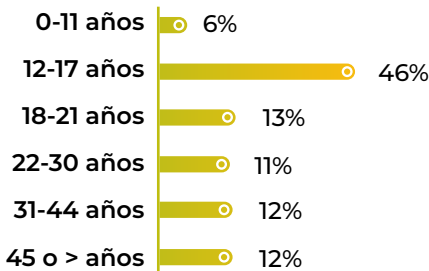
En **América Latina** hemos acompañado a **8.420 personas**.

Y en **EquiMercado**, nuestra marca de Comercio Justo, trabajamos con más de **65 grupos productores**.

DATOS SOBRE LAS PERSONAS ATENDIDAS EN ESPAÑA:



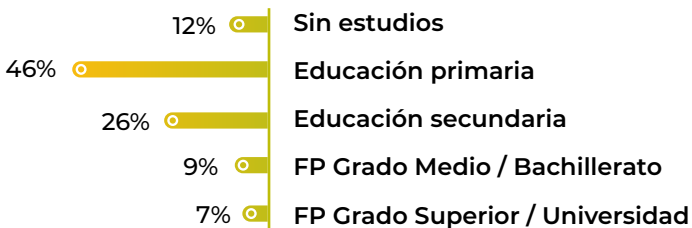
Edad:



La mayor parte de las personas con las que trabajamos son jóvenes:

76% menores de 30 años

Nivel formativo:



Grado de satisfacción de las personas acompañadas

8,5

en una escala del 1 al 10

DÓNDE TRABAJAMOS

Desarrollamos proyectos en 12 provincias de España:

 **ARABA**

2.401 Personas acompañadas

 **40%**  **60%**

- FPB Adsis Gasteiz
- Centro de Jóvenes Pinto

(34) 945 22 99 44
araba@fundacionadsis.org

RESPONSABLE
Juncal Yubero

 **ASTURIAS**

1.718 Personas acompañadas

 **46%**  **54%**

- Fundación Adsis Asturias

(34) 985 19 57 73
asturias@fundacionadsis.org

RESPONSABLE
María José Pinto

 **BARCELONA**

4.162 Personas acompañadas

 **46%**  **54%**


- Centro Casc Antic
- Centro El Carmel
- Proyecto Passwork

(34) 933 57 75 75
barcelona@fundacionadsis.org

RESPONSABLE
María Iglesias

 **BIZKAIA**


3.301 Personas acompañadas

 **36%**  **64%**



- FPB Adsis Getxo-Leioa
- FPB Bilbao
- Instituto Municipal FPB Basauri
- Pisos de Acogida Aterpetxo y Ongi Etorri
- Talleres preformativos Aurrelan
- Centro de Día Bestalde
- Ghadaan
- Hegan
- Lanegin: Centro de Formación, Orientación y Empleo
- Residencia nocturna Hegalak

(34) 944 22 28 33
bizkaia@fundacionadsis.org

RESPONSABLE
Juan Lekunberri

 **LAS PALMAS**

30.943 Personas acompañadas

 **53%**  **47%**

- FPB Adsis Donostia

(34) 943 40 00 21
gipuzkoa@fundacionadsis.org

RESPONSABLE
Isabel Vaquero

GRAN CANARIA

- Centro de Día Atajo
- Centro Manuel Rodríguez
- Centro Padre Claret
- Centro Aluesa
- Centro de Día para menores Casablanca III
- Centro de Día para menores San Roque
- Centro Remudas I
- Centro Remudas II

LANZAROTE

- Centro Puerto del Carmen
- Centro Arrecife

FUERTEVENTURA

- Centro Fuerteventura

(34) 928 31 46 58
laspalmas@fundacionadsis.org

RESPONSABLE
Esther Gálvez

 **GIPUZKOA**

725 Personas acompañadas

 **38%**  **62%**

- FPB Adsis Donostia

(34) 943 40 00 21
gipuzkoa@fundacionadsis.org

RESPONSABLE
Isabel Vaquero

MADRID

2.454 Personas acompañadas

♀ 59% ♂ 41%

- Centro para el Empleo y la Economía Social de Villaverde
- Proyecto Baroké

(34) 910 74 71 75
madrid@fundacionadsis.org

RESPONSABLE

Marisa Torrescassana

NAVARRA

2.302 Personas acompañadas

♀ 66% ♂ 34%

- Oficina en Pamplona
- Oficina en Tudela

(34) 948 30 26 27
navarra@fundacionadsis.org

RESPONSABLE

Gilberto Padrón

SALAMANCA

1.829 Personas acompañadas

♀ 57% ♂ 43%

- FOE Salamanca - Centro de Formación, Orientación y Empleo

(34) 923 27 12 26
salamanca@fundacionadsis.org

RESPONSABLE

Gema López

VALENCIA

3.287 Personas acompañadas

♀ 41% ♂ 59%

- Centro de Día Hedra
- Centro de Jóvenes Taleia
- Centro Sagunt
- Centro Paterna

(34) 963 95 46 76
valencia@fundacionadsis.org

RESPONSABLE

Juan Carlos Jiménez

VALLADOLID

1.094 Personas acompañadas

♀ 48% ♂ 52%

- Centro El Juglar

(34) 983 37 82 85
valladolid@fundacionadsis.org

RESPONSABLE

Luisa González

ZARAGOZA

- Fundación Adsis Zaragoza

(34) 976 33 55 12
zaragoza@fundacionadsis.org

RESPONSABLE

Felipe Soret

A través de nuestros programas de Cooperación al Desarrollo impulsamos 15 proyectos en Bolivia, Ecuador y Perú, trabajando en equipo con entidades locales.

Puedes encontrar todas las direcciones de nuestros centros, los correos y teléfonos de contacto en: www.fundacionadsis.org

QUIÉNES SOMOS

Fundación Adsis es una entidad sin ánimo de lucro, con más de 56 años de historia, que trabaja para que las personas en situación de vulnerabilidad puedan acceder a oportunidades para construir sus proyectos de vida.

MISIÓN

Construimos una sociedad más justa, solidaria e inclusiva en la que se acepte la diversidad como un valor y en la que cada persona pueda desarrollar su proyecto de vida. Creemos en la capacidad de cambio de cada persona y nos comprometemos con las más vulnerables desde la cercanía y el acompañamiento.

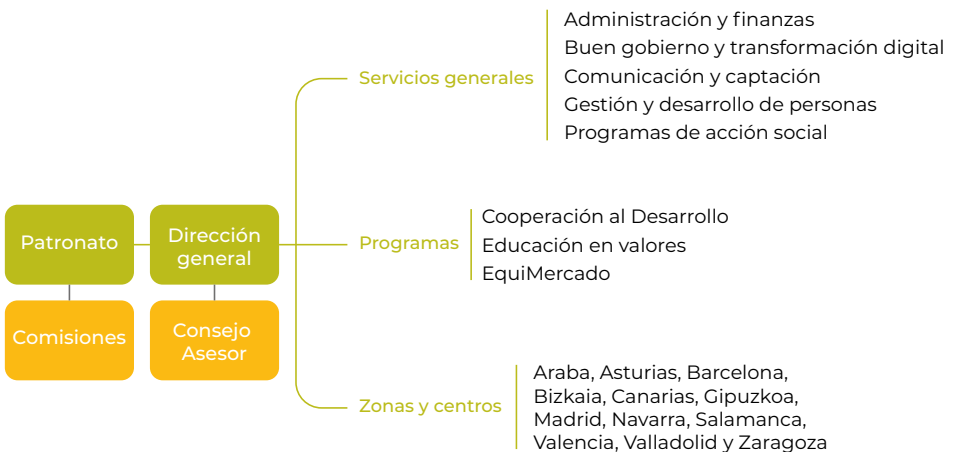
VISIÓN

Fundación Adsis ha generado las condiciones necesarias para la proyección futura de su cultura organizativa en un contexto de cambio, ha fortalecido la implicación de colectivos internos, incorporado elementos de innovación social y transformación digital, y establecido alianzas para generar nuevos proyectos y una mayor sostenibilidad.

VALORES

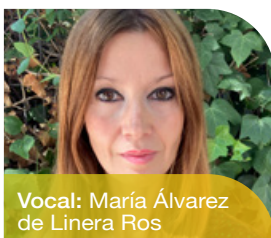
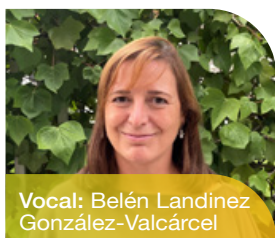
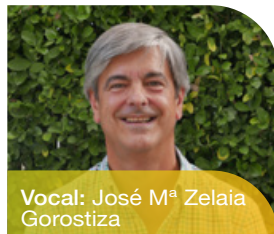
CENTRALIDAD DE LA PERSONA + FRATERNIDAD + UTOPIA TRANSFORMADORA + PARTICIPACIÓN + IGUALDAD + TRANSPARENCIA

CÓMO NOS ORGANIZAMOS



PATRONATO

Es el órgano de gobierno y representación de Fundación Adsis.



CONSEJO ASESOR

Un equipo voluntario de profesionales de reconocido prestigio, especializados en diferentes disciplinas, nos brinda asesoramiento con una perspectiva global con el fin de enriquecer nuestra labor y adaptarla mejor a los cambios del entorno.

BARCELONA

Àngel Font
Claudio Zulián
Edita Olaizola
Elena Acosta
Joan Plans
Jordi Garriga
Jordi Serrano
José Luis Galipienso
Pau Vidal
Ramón García

MADRID

Arancha Cejudo
Carlos Fernández
Enrique Arnanz
Félix Monedero
Isabel Muñoz
Luis Aranguren
Miguel Ordozgoiti
Pepa Franco
Pilar Calón
Raquel Gil

PAÍS VASCO

Carmelo González
Cristina García
Elena López
Irene Bau
Juan Carlos García
Juan María Román
Óscar Moracho
Rosa Santibañez
Teresa Viguri
Tomás Arrieta
Valentín Ibarra
Yolanda Martín

NUESTRO EQUIPO

Somos un equipo de personas contratadas y voluntarias que trabajamos conjuntamente para construir una sociedad más justa, solidaria e inclusiva. Nos caracteriza la relación cercana que creamos con las personas y las comunidades en las que trabajamos con un enfoque integral y personalizado.

Media de personas
contratadas en 2022

482

♀ 70%
♂ 30%

Nuestra labor no sería posible sin el equipo de voluntariado que participa en la actividad diaria de muchos de nuestros centros y proyectos. Mujeres y hombres de todas las edades que comparten su experiencia y donan su tiempo para acompañar a las personas que más lo necesitan.

Personas voluntarias

738

♀ 66%
♂ 34%



«Llegué al programa hace dos años con muchas ganas, pero también con muchas inseguridades, puesto que era mi primer voluntariado. Rápidamente me arroparon, sintiéndome escuchado, comprendido y valorado. Esta experiencia de más de un año con mi *enlace*, solo puedo describirla con la palabra felicidad. Feliz de recibir tanto de mi *enlace*, feliz de superar situaciones nuevas para mí, feliz de compartir experiencias al reunirme con otros/as voluntarios/as y con el equipo de Fundación Adsis, feliz de conocer facetas de mí que ni me imaginaba...»

Juan. Voluntario del programa Enlace-Te acompaño de Fundación Adsis en Valladolid.

QUÉ HACEMOS

A través de 11 programas sociales, acompañamos a personas que atraviesan situaciones de vida muy diversas. Con el fin de que las personas logren construir sus proyectos de vida, en Fundación Adsis impulsamos metodologías probadas e innovadoras para ofrecerles respuestas eficaces adaptadas a cada situación. Para conseguirlo, la persona se sitúa en el centro del trabajo y es la protagonista de su proceso de cambio.

83%

Alumnado que recibió apoyo educativo y superó el curso escolar con éxito

74%

Personas con adicciones que incorporan un avance significativo en su autonomía personal

68%

Alumnado de cualificación profesional que continúa su proceso formativo al finalizar

46%

Personas que reciben orientación e inserción laboral y logran insertarse laboralmente

Nuestra labor está alineada con los Objetivos de Desarrollo Sostenible (ODS) de la Agenda 2030 de Naciones Unidas. Por ello impulsamos alianzas con empresas, entidades, administraciones públicas y la sociedad civil que giran en torno a la consecución de los ODS.

«Estudiar aquí es muy diferente, la manera de relacionarte con los profesores, por ejemplo, en la ikastola eran como la “autoridad”, pero aquí es muy fácil hablar y relacionarte con ellos desde el principio. Ahora tengo motivación por seguir con los estudios, cuando termine con la FPB me gustaría hacer un grado medio y después un grado superior».

Iraia. Alumna de Peluquería y Estética en el centro de FPB Getxo-Leioa de Fundación Adsis en Bizkaia.



EDUCACIÓN

Grado de
satisfacción
de las personas
acompañadas

8,6

En una escala
del 1 al 10

5.789
Personas
acompañadas

♀ 55%

♂ 45%

Acompañamos a niñas, niños y adolescentes que viven en primera persona la desigualdad de oportunidades para garantizar su éxito escolar. Ofrecemos apoyo para que mejoren su rendimiento académico y trabajamos su autoestima y motivación, con el fin de que sigan formándose una vez terminada la enseñanza obligatoria.

Trabajando coordinadamente con las familias y los centros educativos logramos que las y los jóvenes reciban:

- Refuerzo educativo.
- Acompañamiento individualizado a las familias.
- Actividades deportivas, de tiempo libre y de vacaciones.
- Desarrollo de habilidades sociales y personales.
- Actividades para el fomento de valores solidarios.
- Refuerzo alimentario (meriendas o comidas).
- Aprendizaje para el uso de las TIC.



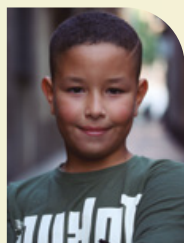
DÓNDE

Barcelona
Bizkaia

Gipuzkoa
Las Palmas

Navarra
Salamanca

Valencia



«Mi hermana mayor fue la primera en venir y luego me apunté yo, y ya hace cuatro años que vengo a hacer deporte, manualidades y a hacer los deberes de la escuela. Cuando vengo a Fundación Adsis se me hace más fácil hacer los deberes porque estoy más tranquilo y me gusta mucho cómo me ayudan las educadoras».

Akram. Participante del proyecto de Apoyo Educativo de Fundación Adsis en Barcelona.

FORMACIÓN Y EMPLEO

4.612

Personas
acompañadas

♀ 49%

♂ 51%

Grado de
satisfacción
de las personas
acompañadas

8,6

En una escala
del 1 al 10

Trabajamos junto a jóvenes de entre 16 y 30 años para que descubran sus talentos y pasiones y puedan construir sus proyectos de vida. A través de más de 50 itinerarios formativos distintos y con herramientas innovadoras, fomentamos la mejora de sus habilidades para acercarse al mundo laboral. Nuestro acompañamiento se desarrolla en distintas áreas:

- Orientación laboral y profesional.
- Formación y capacitación para el empleo.
- Inserción laboral y acompañamiento en las prácticas formativas en empresas.
- Desarrollo de acciones formativas para la adquisición del Graduado ESO.
- Fortalecimiento de competencias educativas y habilidades sociales.
- Tutorización en todo el proceso.

📍 DÓNDE

Araba

Barcelona

Bizkaia

Gipuzkoa

Las Palmas

Madrid

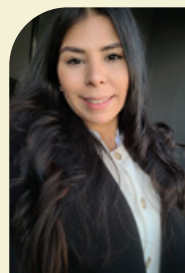
Salamanca

Valencia

Valladolid

«Conocí Fundación Adsis por casualidad y ha sido una de las mejores experiencias. Gracias a la fundación me he formado y, además, me he ido adaptando y conociendo parte de la cultura española, lo que me ha ayudado a lograr vencer los obstáculos que se presentan en el camino. He aprendido a creer en mí y en mis capacidades».

Mariela. Alumna del Curso de Panadería Artesanal, Pastelería y Repostería de Fundación Adsis en Madrid.



CENTROS DE ACOGIDA

182
Personas
acompañadas

♀ 46%

♂ 54%

Grado de
satisfacción
de las personas
acompañadas

8,3

En una escala
del 1 al 10

Ofrecemos acompañamiento personalizado y atención residencial a infancia y juventud tutelada y extutelada que en algunos casos ha alcanzado la mayoría de edad. Nuestro propósito es favorecer su crecimiento hacia una vida autónoma e independiente y brindarles referentes adultos positivos que les ofrezcan inspiración y apoyo. Para ello, les facilitamos:

- Atención integral en Hogares Tutelados: pisos para jóvenes de 14 a 18 años.
- Acompañamiento en pisos de transición a la vida adulta: para jóvenes entre 18 y 21 años.
- Proyecto Enlace: personas voluntarias acompañan a niñas, niños y jóvenes aportándoles apoyo emocional y social, y los estímulos para su proceso de crecimiento hacia la autonomía.



DÓNDE

Bizkaia

Navarra

Valladolid



«Hace tres años que llegué a Fundación Adsis, con 16. Desde entonces he cambiado, ahora estoy más centrado. Los educadores han sido como mi referente, cuando no sabes hacer algo, algún trámite... te guían y te aconsejan. Ellos y los compañeros que he hecho aquí me han ayudado a crecer y a estar preparado para poder seguir adelante con mi vida por mi cuenta. Estoy muy agradecido por ello».

Pedro. Participante del Servicio de Transición a la Vida Adulta de Fundación Adsis en Valladolid.

EDUCACIÓN EN VALORES

7.294

Personas
acompañadas

♀ 46%

♂ 54%

Grado de
satisfacción
de las personas
acompañadas

8,0

En una escala
del 1 al 10

Creemos que las personas jóvenes pueden ejercer un papel protagonista como agentes de transformación social. Para lograrlo, promovemos su compromiso solidario y espíritu crítico a través de cuatro líneas de actuación:

- Sensibilización: talleres en los centros, visitas a entidades, actividades de reflexión.
- Participación: fiestas interculturales, actividades comunitarias, actos solidarios.
- Implicación: organización de acciones solidarias.
- Formación: actividades para el profesorado, profesionales y familias.



DÓNDE

Araba

Asturias

Barcelona

Bizkaia

Gipuzkoa

Las Palmas

Salamanca

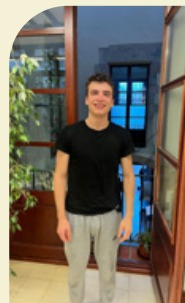
Valencia

Valladolid

77 centros educativos participantes

«Durante los talleres hemos trabajado los procesos migratorios y las particularidades de las culturas y los estereotipos que tenemos. Lo que me ha gustado más ha sido conocer diferentes culturas, te hace abrir la mente y entender y conocer mejor a las personas. Este proyecto va muy bien para que las personas entiendan cómo va el mundo».

Serhii. Participante del proyecto Sensibilización para la convivencia intercultural de Educación en Valores de Fundación Adsis en Barcelona.



PREVENCIÓN DE TECNOADICCIONES



Grado de satisfacción de las personas acompañadas

7,9

En una escala del 1 al 10

15.198

Personas acompañadas

♀ 50%

♂ 50%

Las nuevas tecnologías han tenido un impacto en la sociedad y, sobre todo, en las personas jóvenes. Por esta razón, creemos vital sensibilizar en torno al uso saludable de las pantallas. En esta línea, trabajamos con jóvenes de entre 11 y 19 años, con sus familias y su entorno educativo con el objetivo de reducir comportamientos abusivos y prevenir tecnoadicciones. Una labor que llevamos a cabo a través de:

- Talleres Grupales de sensibilización y prevención con jóvenes y adolescentes en centros escolares o entidades de tiempo libre.
- Charlas, talleres y/o jornadas informativas para familias, profesionales de la educación o personal sanitario.
- Sesiones de Diagnóstico individual y familiar.
- Derivaciones a programas de rehabilitación.



DÓNDE

Araba
Asturias

Barcelona
Bizkaia

Gipuzkoa
Las Palmas

Valencia



«Cuando vengo a Aluesa me siento como en casa, Marcos y Seneida son unas personas súper buenas y me hacen sentir bien. Hemos hecho muchas actividades y la mayoría me han servido mucho para mi día a día. Me gusta venir porque es divertido y nos enseñan muchas cosas».

Zuleica. Participante del programa de Prevención de Tecnoadicciones y otras conductas adictivas del Centro Aluesa de Fundación Adsis en Canarias, junto a su educadora Seneida.

PERSONAS CON ADICCIONES

9.120

Personas
acompañadas

♀ 49%

♂ 51%

Grado de
satisfacción
de las personas
acompañadas

9,0

En una escala
del 1 al 10

Trabajamos de manera individualizada e integral la prevención y el tratamiento para conseguir la deshabituación de adicciones a sustancias o comportamentales. Ofrecemos herramientas para que las personas puedan reconstruir sus proyectos de vida reintegrándose a su entorno familiar, social y laboral. Nuestro trabajo se articula en varios niveles:

- Atención personalizada en centros de día.
- Deshabituación.
- Procesos de reinserción.
- Orientación, inserción e intermediación laboral.
- Atención a familiares.



DÓNDE

Asturias
Bizkaia

Las Palmas
Valencia

«No hay mejor testimonio de mi paso por el Centro de Día Hedra que mirarme al espejo a diario y ver el cambio que he conseguido en todos los aspectos de mi vida, un cambio que influye positivamente en las personas que me rodean. He aprendido a aceptarme tal y como soy, a perdonarme, a estar en paz conmigo mismo y con los demás. He recuperado la felicidad, las ganas de vivir, de disfrutar de las pequeñas cosas de la vida y he obtenido las herramientas necesarias para mantenerme en esta línea cuando las cosas no son fáciles».

Vicente. Usuario del Centro de Día Hedra de Fundación Adsis en Valencia.



PERSONAS PRIVADAS Y EXPRIVADAS DE LIBERTAD

2.031
Personas
acompañadas
♀ 26%
♂ 74%

Grado de
satisfacción
de las personas
acompañadas

9,1

En una escala
del 1 al 10

Proporcionamos a las personas que están o han estado privadas de libertad los recursos necesarios para replantear sus deseos y aspiraciones, con el objetivo de superar las barreras para alcanzar su reinserción social y laboral. Les brindamos atención individual y personalizada tanto dentro como fuera de prisión a través de:

- Atención personalizada en el centro de día.
- Rehabilitación y deshabituación del consumo de drogas.
- Trabajo grupal dentro de prisión.
- Orientación e inserción laboral.



DÓNDE

Araba

Asturias

Barcelona

Bizkaia

Las Palmas

Valencia

Valladolid



«Las secuelas físicas y psíquicas que te quedan tras una recaída son lo peor... En esos momentos la familia es lo más importante y lo único en lo que de verdad te puedes apoyar. Y mi familia también son mis amigos y, cómo no, Fundación Adsis. Ahora estoy muy contento con mi actual estilo de vida, estoy tranquilo y ocupado con cosas que me gustan, cuido la salud y tengo relaciones buenas».

Jon. Participante del programa de Personas Privadas y Exprivadas de Libertad de Fundación Adsis en Asturias.

PERSONAS MIGRANTES

2.489

Personas
acompañadas

♀ 59%

♂ 41%

Grado de
satisfacción
de las personas
acompañadas

9,0

En una escala
del 1 al 10

Queremos que todas las personas puedan construir su proyecto de vida contando con una plena igualdad de oportunidades. Por eso ofrecemos a las personas migrantes una serie de servicios específicos para facilitar su integración social e inserción laboral:

- Primera acogida con apoyo lingüístico.
- Formación, orientación e inserción laboral.
- Asesoría jurídica.
- Refuerzo educativo.
- Trabajo comunitario: participación social, convivencia y dinamización de espacios públicos.



DÓNDE

Araba

Barcelona

Bizkaia

Las Palmas

Madrid

Salamanca

Valencia

Valladolid

«Cuando llegué a Fundación Adsis por primera vez iba buscando clases de español y ayuda para presentar mis papeles. Pero hoy, un año después, puedo decir que me han ayudado con otras cosas igual de importantes como buscar un centro en el que poder vivir, realizar una formación de Atención al Cliente, o prepararme para el examen de Competencias Clave. Y lo mejor para mí no ha sido eso, sino que aquí he encontrado un sitio en el que mi experiencia puede ayudar a otros chicos como yo».

Saad. Participante del proyecto Meraki de Fundación Adsis en Canarias.



PERSONAS ADULTAS



Grado de
satisfacción
de las personas
acompañadas

8,8

En una escala
del 1 al 10

5.301
Personas
acompañadas

♀ 54%

♂ 46%

Acompañamos a personas mayores de 30 años que se encuentran en distintas situaciones de vulnerabilidad a través de la formación profesional, el empoderamiento de las mujeres y el acompañamiento a personas que se encuentran en situación de extrema vulnerabilidad y que carecen de plaza en el sistema especializado de inclusión. Llevamos a cabo nuestra labor promoviendo:

- Formación, orientación e inserción laboral.
- Formación sobre Igualdad de género, oportunidades y empleo.
- Talleres para la autonomía y empoderamiento de las mujeres participantes.
- Centro de día para personas en situación de extrema vulnerabilidad.
- Centro de acogida nocturna: alojamiento y cobertura de necesidades básicas.

📍 DÓNDE

Araba

Asturias

Barcelona

Bizkaia

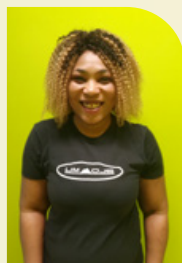
Las Palmas

Madrid

Navarra

Salamanca

Valencia



«Hace dos años que empecé a hacer clases de castellano en Fundación Adsis, lo que puedo hablar ahora es gracias a ello y a todas las personas de la fundación que me han apoyado. Además, he podido venir a clase junto con mis hijas cuando eran bebés, y esto lo hacía todo mucho más fácil. Ahora me puedo defender con el idioma y me han ayudado a sacar todo mi potencial».

Joy. Participante del proyecto “Mejora de la empleabilidad de mujeres migradas” de Fundación Adsis en Araba.

FAMILIAS Y ACCESO A LA VIVIENDA

2.200

Personas
acompañadas

♀ 65%

♂ 35%

Grado de
satisfacción
de las personas
acompañadas

8,0

En una escala
del 1 al 10

Facilitamos el acceso a una vivienda digna a personas solas y a familias que se encuentran en situación de vulnerabilidad y que no disponen de una, corren el riesgo de perder aquella en la que viven, o ponen en peligro su integridad física o psicológica permaneciendo en ella. Además, ofrecemos orientación y acompañamiento para mejorar la autonomía social y económica de las personas que acompañamos con el objetivo de que no tengan que depender de una vivienda social y garantizar su inclusión. Este trabajo lo realizamos de la mano con otras entidades e instituciones públicas a través de:

- Atención y orientación personalizada a familias.
- Gestión de un centenar de viviendas sociales.
- Fortalecimiento de competencias y habilidades personales.
- Trabajo comunitario para garantizar la convivencia.



DÓNDE

Navarra

«Hace siete años que conocí a Fundación Adsis y durante este tiempo he podido participar en diversos proyectos que me han ayudado a conseguir una vivienda para mí y mis hijos y a mejorar mi empleabilidad a través de habilidades formativas. Este lugar es como mi segunda casa, todas son personas muy amables».

Fatoumata. Participante del proyecto VAIS (Vivienda de Alquiler de Integración Social) de Fundación Adsis en Navarra.



Realizar labores de la casa no hace que sea menos hombre si mi familia se siente feliz

COOPERACIÓN AL DESARROLLO

8.420

Personas acompañadas

♀ 62%

♂ 38%

Trabajamos para ayudar al fortalecimiento de la sociedad civil en Bolivia, Ecuador y Perú con el objetivo de mejorar las condiciones de vida y el ejercicio de los derechos, especialmente de mujeres, niñas y niños. Lo hacemos a través de distintos proyectos ligados a seis ejes: derechos sexuales y reproductivos, cambio climático con enfoque de género, violencia de género, desarrollo productivo y soberanía alimentaria, economía social y solidaria y desarrollo comunitario.

En España, también impulsamos acciones de sensibilización principalmente dirigidas a jóvenes, para implicarles en las realidades globales y en el compromiso de construir un mundo más justo.

En el 2022 impulsamos 15 proyectos, junto con 10 organizaciones locales, que han atendido a 8.420 personas y han tenido un impacto indirecto en la vida de 163.827 personas.

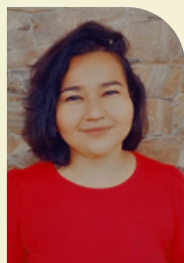
Bolivia
8 proyectos

Ecuador
3 proyectos

Perú
4 proyectos

Proyecto destacado

El proyecto 'Mujeres manabitas organizadas en el ejercicio del derecho a una vida digna libre de violencia' que Fundación Adsis impulsa en la provincia de Manabí, en Ecuador, tiene el objetivo de empoderar a las mujeres de la región para que conozcan sus derechos y puedan exigir una vida libre de violencias.



«He tomado parte en diferentes capacitaciones y talleres para el fortalecimiento de nuestras capacidades como activistas y lideresas. Ha sido realmente maravillosa la experiencia y ejercicio de fortalecernos como mujeres activistas por nuestros derechos y ver que hay resultados que se van obteniendo producto de la incidencia que se hace en las diferentes instituciones».

Johanna. Vocera de los cantones del sur de la colectiva de mujeres Tejedora Manabita en Ecuador, entidad con la que colabora Fundación Adsis.

COMERCIO JUSTO EQUIMERCADO

68
Grupos
beneficiados



EquiMercado es nuestra marca de Comercio Justo que importa, distribuye y promociona productos de alimentación ecológica y cosmética natural procedentes de cooperativas de América Latina, África y Asia.

240
referencias de
productos

Nuestro catálogo cuenta con un total de 240 productos de alimentación ecológica y cosmética natural.

10
cooperativas

Hemos trabajado directamente con 68 grupos productores a través de 10 cooperativas.

471.438€
de ingresos

Hemos alcanzado unos ingresos de 471.438€ en 2022.

Comprar los productos y las materias primas que distribuimos a través de EquiMercado genera un impacto positivo en todas las comunidades con las que colaboramos.

Fundación
adsis EquiMercado



ATENCIÓN AL CLIENTE:
948 302 450

TIENDA ONLINE:
www.equimercado.org

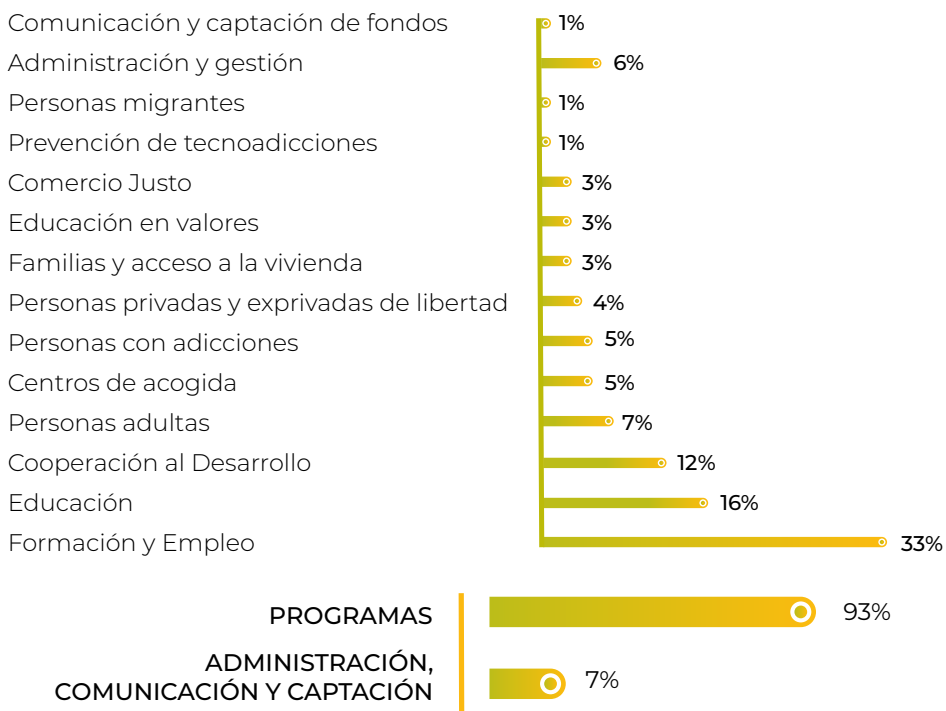
LAS CUENTAS CLARAS

En Fundación Adsis creemos vital mostrar lo que somos y hacemos comunicando con claridad nuestra actividad y gestión. La transparencia es uno de los valores que forma parte de nuestra manera de hacer.

Ingresos y gastos del año 2022:

GASTOS	
Gastos de personal	13.356.665 €
Ayudas económicas	2.331.550 €
Gastos actividad	3.560.046 €
Dotación amortizaciones	423.025 €
Gastos financieros	124.694 €
TOTAL GASTOS	19.795.980 €

REPARTO DEL GASTO POR PROGRAMAS:



INGRESOS

PROPIOS

1.379.941 €

Ventas EquiMercado	469.351 €
Cuotas de usuarios	404.728 €
Donativos y campañas	443.020 €
Ingresos financieros	6.470 €
Ingresos extraordinarios	56.372 €

PRIVADOS

3.253.896 €

Prestación servicios	1.278.549 €
Subvenciones	1.975.347 €

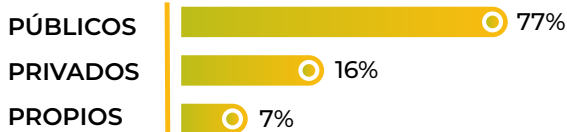
PÚBLICOS

15.800.703 €

Prestación de servicios	3.745.201 €
Subvenciones públicas	12.055.502 €

TOTAL INGRESOS

20.434.540 €



Cuentas auditadas por Auren.

TRANSPARENCIA Y BUEN GOBIERNO

Fundación Adsis está sometida al análisis de transparencia y buen gobierno de Fundación Lealtad y cumple todos los principios.

Fundación Adsis también cuenta con la acreditación de transparencia y buen gobierno de la Coordinadora de ONG para el Desarrollo.

Todos nuestros planes, protocolos y otros documentos de transparencia se pueden consultar en fundacionadsis.org/transparencia.



TRABAJO EN RED

Continuamos trabajando en coordinación con entidades que también dedican sus esfuerzos a construir un futuro mejor para todas las personas.

Fundación Adsis forma parte de más de 90 coordinadoras, plataformas y redes:

REDES ESTATALES

- Asociación Española de Escuelas de Segunda Oportunidad (E2O)
- Asociación Española de Fundaciones (AEF)
- Asociación Española de Fundraising (AEFr)
- Coordinadora de ONG para el Desarrollo
- Coordinadora Estatal de Comercio Justo (CECJ)
- Coordinadora Mentoría Social
- EAPN (Red Europea de Lucha contra la Pobreza y la Exclusión Social) a nivel estatal. A nivel local en Asturias, Canarias, Castilla y León, Comunidad Valenciana, Euskadi, Navarra y Madrid
- Federación de Entidades con Proyectos y Pisos Asistidos (FEPA)
- Plataforma del Voluntariado de España (PVE)
- Plataforma Red Conecta Ciudadanía Comprometida
- Red de Organizaciones Sociales del Entorno Penitenciario (ROSEP)
- Unión de Asociaciones y Entidades de Atención al Drogodependiente (UNAD)

COOPERACIÓN Y COMERCIO JUSTO

- Consejo de Cooperación y Educación para el Desarrollo Ayuntamiento de Donostia
- Consorcio de Comercio Justo de Donostia
- Coordinadora de ONGD de Castilla y León
- Coordinadora de ONGD de Euskadi
- Coordinadora de ONGD de Navarra
- Coordinadora Valenciana de ONGD
- Lafede.cat
- Red de ONGD de Madrid
- World Fair Trade Organization (WFTO)

PARTICIPACIÓN EN CONSEJOS

- Consejo de la Juventud de Gran Canaria
- Consejo de Participación Ciudadana de Las Palmas de Gran Canaria
- Consejo Municipal de Cooperación de Bilbao
- Consejo Municipal de Cooperación de Vitoria-Gasteiz
- Consejo Sectorial de Adicciones del Ayuntamiento de Gijón (Asturias)
- Consejo Social de Instituciones Penitenciarias de Las Palmas
- Consejo Social Penitenciario de Asturias
- Consejo Social Penitenciario de los Centros Penitenciarios de Nanclares (Araba) y de Bilbao (Bizkaia)
- Consejo Social Penitenciario del Centro de Inserción Social de Valencia
- Consejo Social Penitenciario del Centro Penitenciario de Picassent (Valencia)
- Consejo Social Penitenciario Estatal (Secretaría de Estado de Instituciones Penitenciarias)
- Elkargune de Convivencia y Diversidad (Araba)
- Elkargune de Juventud (Araba)
- Grupo de Atención a Drogodependientes (GAD) del Centro Penitenciario de Asturias

VOLUNTARIADO

- BizkaiaGara
- Federació Catalana de Voluntariat Social
- GIZALDE (Gipuzkoa)
- Plataforma de Entidades de Voluntariado de la Comunidad de Madrid (FEVOCAM)
- Plataforma de Voluntariado de Asturias
- Plataforma de Voluntariado de Valladolid
- Plataforma para la Promoción del Voluntariado de la Comunidad Valenciana
- Red Canaria de Entidades con Voluntariado del Gobierno de Canarias
- Red de Voluntariado Social de Salamanca
- Volutare: Red de voluntariado corporativo

ACCIÓN SOCIAL

- Asociación Profesional de Instituciones de Menores (APIME) (Valencia)
- Berritzu. Justicia Gipuzkoa
- Cámara de Comercio de EE.UU. en España (AmChamSpain)
- Carmel Amunt (Barcelona)
- Consorcio Hemen (Bizkaia)
- Coordinadora de Centros de Día de Menores de la Comunidad Valenciana
- Coordinadora de Organizaciones del Entorno Penitenciario (COEP) de la Comunidad Valenciana
- Coordinadora de Recursos Jinámar-Marzagán
- Coordinadora de Recursos-Proceso de participación e intervención comunitaria en el distrito Vegueta, Cono Sur y Tafira
- Coordinadora de Recursos-Proceso de participación e intervención comunitaria en el municipio de Telde (Canarias)
- Ekain (Redes para la Inclusión Social en Euskadi)
- Entidades Catalanas de Acción Social (ECAS)
- Espacio de Participación Social - Fuerteventura
- Federación de Entidades de Atención y Educación a la Infancia y a la Adolescencia (FEDAIA) (Catalunya)
- Foro de Innovación Social y Liderazgo (ESADE)
- Foro de ONGs en Drogodependencias. Consejería de Salud y Servicios Sanitarios (Asturias)
- Harresiak Apurtuz. Coordinadora de ONG de Euskadi de Apoyo a Inmigrantes (en Araba, Bizkaia y Gipuzkoa)
- Interxarxes (Catalunya)
- Juntos por el empleo de los más vulnerables (Fundación Accenture)
- Órgano de Coordinación Externa Ciudades Amigas de La Infancia de Las Palmas de Gran Canaria
- Plataforma Salmantina de Entidades por el Empleo
- Proceso "Fuerteventura territorio Colaborativo"
- Proceso Comunitario Las Remudas-La Pardilla
- Proceso Comunitario Vega de San José
- Red Anagos (Red Canaria de Entidades de Promoción e Inserción Sociolaboral)
- Red Antirrumores (Ayuntamiento de Valladolid)
- Red CaixaProinfancia Las Palmas de Gran Canaria
- Red Canaria de Atención a las Drogodependencias de la Dirección General de Salud Pública (Gobierno Canarias)
- Red Conecta Tías
- Red de Agentes Sociales para la Inclusión Social y Laboral de Jóvenes del Área Metropolitana (Taco-Distrito sureste), Arona y de Zona Valle de la Orotava en Tenerife
- Red de Atención Municipal de personas sin hogar (Ayuntamiento Las Palmas de Gran Canaria)
- Red de Castellano Tipi-Tapa (Araba)
- Red de Economía Alternativa y Solidaria (REAS)
- Red de Empleabilidad Canaria
- Red de Entidades de acción social del Barrio San José (Salamanca)
- Red de Entidades de Prevención de Adicciones de Las Palmas de Gran Canaria
- Red de Entidades del ámbito penitenciario de Euskadi y Navarra (ESEN)
- Red Global de Práctica Clínica de la OMS (Asturias)
- Red INTEGRA
- Red Intercentros de las Provincias de Las Palmas y Santa Cruz de Tenerife. Red de Entidades de Atención a las Adicciones
- Red Navarra de Lucha contra la Pobreza y la Exclusión Social
- REPCYL Red de Centros de Reforma y Protección de Castilla y León (Valladolid)
- Sareak Josten (Araba)
- Tercer Sector de Adicciones de la Comunidad Valenciana
- Unidad de Coordinación contra la Violencia sobre la Mujer
- Xarxa CaixaProinfancia Horta - Guinardó, Gòtic - Barceloneta - Sant Pere, Santa Caterina i La Ribera (Barcelona)
- Xarxa de Centres Oberts de Barcelona
- Xarxa de Joves de Barcelona
- Xarxa Òmnia (Catalunya)
- XICA-Red Infancia Casc Antic (Barcelona)

COMUNICAR PARA SENSIBILIZAR

Visibilizar los proyectos que desarrollamos desde Fundación Adsis y dar voz a las personas que participan en ellos es esencial para poner en el debate público las situaciones de desigualdad que siguen produciéndose en muchos ámbitos y hacer patente la necesidad de seguir impulsando nuevas iniciativas para construir una sociedad más justa, solidaria e inclusiva.

Nuestra visibilidad en cifras

El año 2022 lo cerramos con una comunidad de miles de personas que nos ayudan a difundir nuestra labor a través de nuestras redes sociales:

LinkedIn	Facebook	Twitter	Instagram	YouTube
29.277 personas seguidoras	9.288 personas seguidoras	5.880 personas seguidoras	2.505 personas seguidoras	23.423 visualizaciones

Además, radio, televisión, prensa digital e impresa se hicieron eco de nuestra labor dando a conocer los proyectos e iniciativas que impulsamos desde Fundación Adsis.

Conseguimos un total de **588 apariciones**
en medios de comunicación.

Somos fuente de información

En Fundación Adsis también somos fuente de información, elaborando distintas publicaciones que ayudan a comprender las realidades con las que trabajamos. En 2022 los equipos del programa de Prevención de Tecnoadicciones en Canarias y Valencia elaboraron dos informes diagnósticos sobre el uso de las pantallas en población adolescente.



Consulta las últimas
[publicaciones](#) de Fundación Adsis.

Hemos impulsado distintas acciones para educar y sensibilizar en torno a realidades sociales que con frecuencia son invisibilizadas.

#ContigoTodoEncaja

Con esta campaña hemos querido poner de manifiesto la importancia del respeto y el acompañamiento dando el protagonismo a cinco personas usuarias y trabajadoras de Fundación Adsis que cuentan cuál ha sido su pieza clave en la entidad.



Jornada “¿Y las chicas qué?”

Desde el programa de Prevención de Tecnoadicciones de Fundación Adsis en Valencia impulsamos una jornada en la que se puso el foco en el uso que hacen las adolescentes de las redes sociales, móvil y videojuegos, tratando los riesgos que comportan las tecnologías con perspectiva de género y estableciendo claves para prevenir y detectar un mal uso de estas.

Sueños Despiertos

Con el fin de promover la convivencia y defender el valor de la diversidad, se impulsó la exposición itinerante ‘Sueños Despiertos’ que circuló a bordo de una de las guaguas municipales de Las Palmas de Gran Canaria. La muestra de imágenes plasmó las vivencias e ilusiones de 15 jóvenes migrantes participantes del proyecto Meraki de Fundación Adsis en Canarias.



PREMIOS Y RECONOCIMIENTOS

La trayectoria de Fundación Adsis ha sido distinguida con...

más de **35**
premios
y reconocimientos

En el 2022 recibimos **2 premios** que reconocen nuestra labor en distintas áreas:

Premio a la Sociedad Civil en los I Premios Dominis

Fundación Adsis en Madrid fue galardonada con el Premio a la Sociedad Civil en la primera edición de los Premios Dominis. El evento fue organizado por la Fundación Dominis con el objetivo de fomentar espacios de encuentro entre la sociedad civil y administradores/as de fincas.

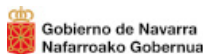


Galardón “Con nombre de mujer” del Ayuntamiento de Santa Marta de Tormes

La fundación fue galardonada en la categoría “social” por los proyectos de formación e inserción laboral para jóvenes que desarrollamos en Salamanca. El Ayuntamiento de Santa Marta de Tormes destacó el “compromiso de Fundación Adsis con el futuro y el bienestar de los jóvenes más vulnerables”.



PRINCIPALES ENTIDADES PÚBLICAS QUE NOS APOYAN



PRINCIPALES ENTIDADES PRIVADAS QUE NOS APOYAN



ALIANZAS ESTRATÉGICAS

En Fundación Adsis impulsamos la creación de alianzas que hagan posible cumplir nuestra misión: conseguir un futuro mejor para las personas que se encuentran en situaciones vulnerables.

A lo largo del año, empresas y organizaciones colaboran con la fundación financiando proyectos de impacto social, sumándose voluntariamente para transmitir su experiencia y conocimiento, u ofreciendo prácticas y contrataciones a alumnado de nuestros centros. En 2022 trabajamos conjuntamente con decenas de entidades, de las que destacamos:

Big Mamma

Colaboramos desde 2020 con el grupo de restauración Big Mamma para ofrecer oportunidades de formación y empleo a jóvenes de Madrid. Durante 2022, las personas trabajadoras de los restaurantes del grupo han continuado impartiendo talleres de aprendizaje práctico y charlas profesionales para formar y motivar a nuestro alumnado. También se han impulsado iniciativas solidarias y de sensibilización para dar apoyo a los proyectos de formación y empleo. Además, desde el inicio de la relación se han recaudado fondos a través de donaciones voluntarias que hace la clientela de sus restaurantes al realizar el pago.



Carmila

En 2022 firmamos un convenio de colaboración con la empresa Carmila, inmobiliaria especializada en la dinamización de centros comerciales, con el objetivo de fomentar la formación y el empleo de jóvenes en situaciones de vulnerabilidad de Madrid y Barcelona. Asimismo, iniciamos un curso especializado en el sector retail, complementando el itinerario formativo con orientación e intermediación laboral. También se desarrollaron acciones de voluntariado corporativo en las que personas trabajadoras de la empresa compartieron su *expertise* con el alumnado de la fundación.



GRACIAS

Queremos agradecer a todas aquellas personas e instituciones que nos han dado apoyo un año más para seguir construyendo una sociedad más justa, solidaria e inclusiva. Gracias por uniros a nuestra labor y hacer posible que todos nuestros proyectos y actividades salgan adelante.

A las **personas beneficiarias** de nuestros proyectos, que cada día nos enseñan el poder de la voluntad y la constancia para alcanzar las metas y superar las dificultades. Gracias por seguir luchando por cumplir vuestros sueños y aspiraciones.

A todo **el equipo de Fundación Adsis**, Patronato, personas profesionales, voluntariado y Consejo Asesor, por seguir poniendo toda su ilusión, experiencia y conocimientos al servicio de cada uno de los proyectos.

A las **hermanas y hermanos de las comunidades**, que con su compromiso y trabajo han convertido un sueño en un proyecto real de solidaridad e igualdad.

A los **centros educativos y referentes sociales** por participar con nosotros para mejorar la vida de las personas.

A todas las **organizaciones públicas y privadas** que nos ayudan a financiar los proyectos y que han dado una oportunidad laboral a las personas que se forman en nuestros cursos y talleres.

A los **comercios** que nos han ayudado a distribuir los productos de EquiMercado y a los clientes que apuestan por el Comercio Justo.

A periodistas y profesionales de los **medios de comunicación** que nos ayudan a difundir y sensibilizar sobre nuestra causa.

A todas las personas colaboradoras, por su apoyo desinteresado y generoso, ya sea de manera individual o a través de grupos, parroquias o asociaciones.

A TODAS Y TODOS ¡GRACIAS!

¿CREES QUE UN MUNDO MÁS JUSTO ES POSIBLE? ÚNETE A FUNDACIÓN ADSIS PARA HACERLO REALIDAD

Tu aportación regular nos sirve para que las personas en situaciones más vulnerables logren desarrollar sus proyectos de vida. Tu compromiso nos permite desarrollar acciones a largo plazo.

Necesitamos personas como tú

HAZTE SOCIA O SOCIO

- Con 10 euros al mes puedes ayudar a terminar el curso escolar a un niño o niña en riesgo de exclusión.
- Con 30 euros al mes puedes apoyar a mujeres emprendedoras de comunidades campesinas en América Latina.

Y SI ERES UNA EMPRESA

- Desarrollemos en conjunto proyectos de impacto social.
- Ofrece prácticas laborales a nuestras y nuestros jóvenes.
- Implica a tus equipos a través del voluntariado corporativo.

Te recordamos los beneficios fiscales vigentes

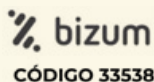
Personas físicas (IRPF)			Personas jurídicas (IS)	
80%	35%	40%	35%	40%
De los primeros 150€ que dones, te deduces 120€	A partir de los siguientes 150€	Cuando en el ejercicio y en los dos anteriores se haya donado un importe igual o superior a la misma entidad	Cuando en el ejercicio y en los dos anteriores se haya donado un importe igual o superior a la misma entidad	

Si tributas en una Comunidad Autónoma sujeta a un Régimen Foral (País Vasco y Navarra) o que ha establecido deducciones diferentes por donaciones a ONG, las deducciones aplicables serán las de dicha Comunidad Autónoma.

+ info

CONTÁCTANOS

900 10 25 26
info@fundacionadsis.org





Trabajamos para construir una sociedad más justa, solidaria e inclusiva. Juntos y juntas hemos acompañado a más de **1 millón** de personas en situación de vulnerabilidad en España y América Latina durante los últimos 27 años de trabajo en Fundación Adsis.



Si quieres saber más acerca de nuestro trabajo
y ver esta memoria en formato digital visítanos en:

WWW.FUNDACIONADISIS.ORG

